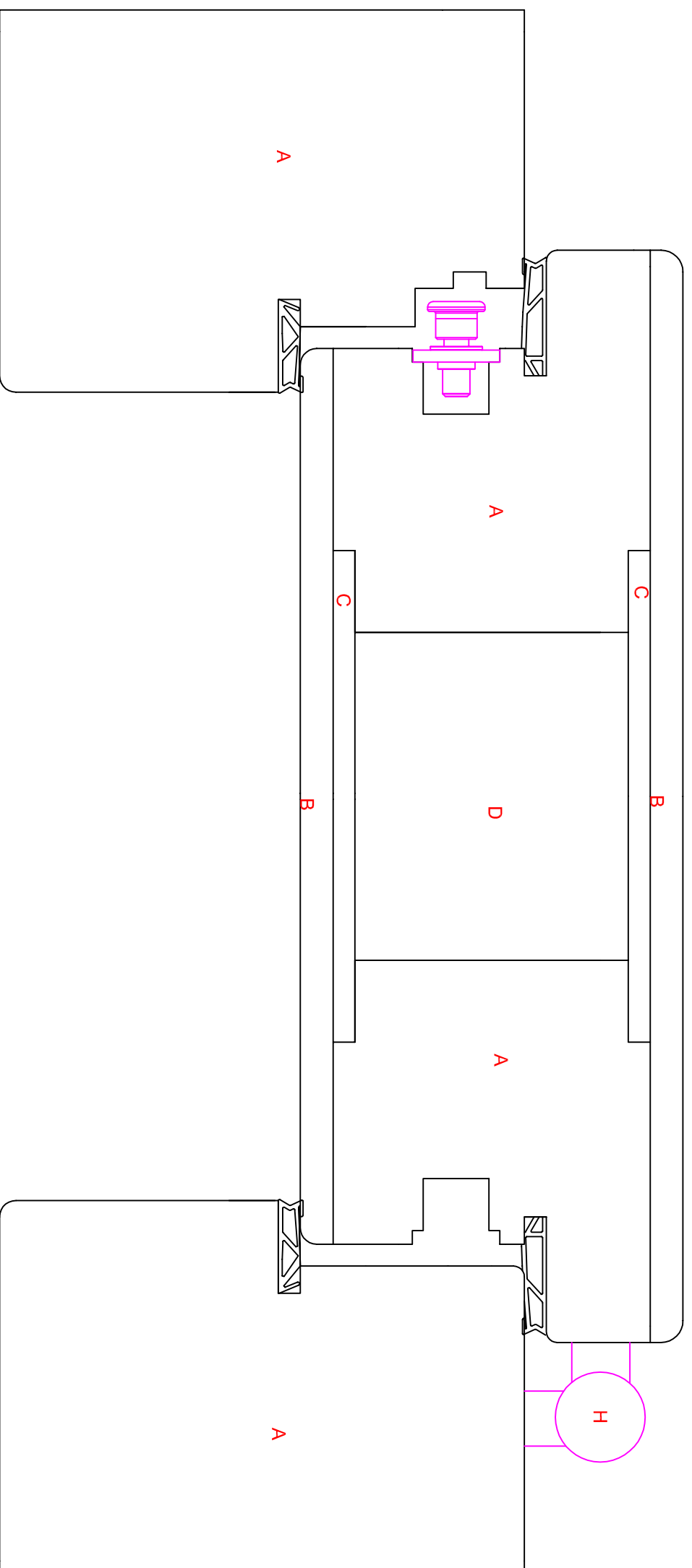



- A madera blanda λ 0.150
- B tablero contrachapado fenolico con chapa de terminacion λ 0.170
- C tablero dm λ 0.180
- D aislamiento xps λ 0.035
- F zapata transit de maco herrajes aluminio λ 0.035 y pvc λ 0.170
- G cerradura automatica maco ref 237642 λ 0.50
- H bisagra anuba regulable en tres dimensiones λ 0.50



Escala	1:1	Fecha	
Dibujado	OSKAR HUIDOBRO	16-04-2012	
Revisado			
Sección:		96 X 70 MARCO	
94 HOJA		Revisión	
Sistema: VENTACLIM PE 64		Prueba_01	
SEC. HORIZONTAL		Sistema Herrajes	
Ventacлим 		MACO MULTIMATIC 12-18-13	